

**KARKAS**  
— DESIGN —

ПРОЕКТНАЯ ДОКУМЕНТАЦИЯ  
МОДУЛЬНЫЙ ЖИЛОЙ ДОМ



Эскизный проект

Шифр: 25ПА35.00-ОС-6x7-33,6

Регион строительства: Тюменская область

Екатеринбург  
2025

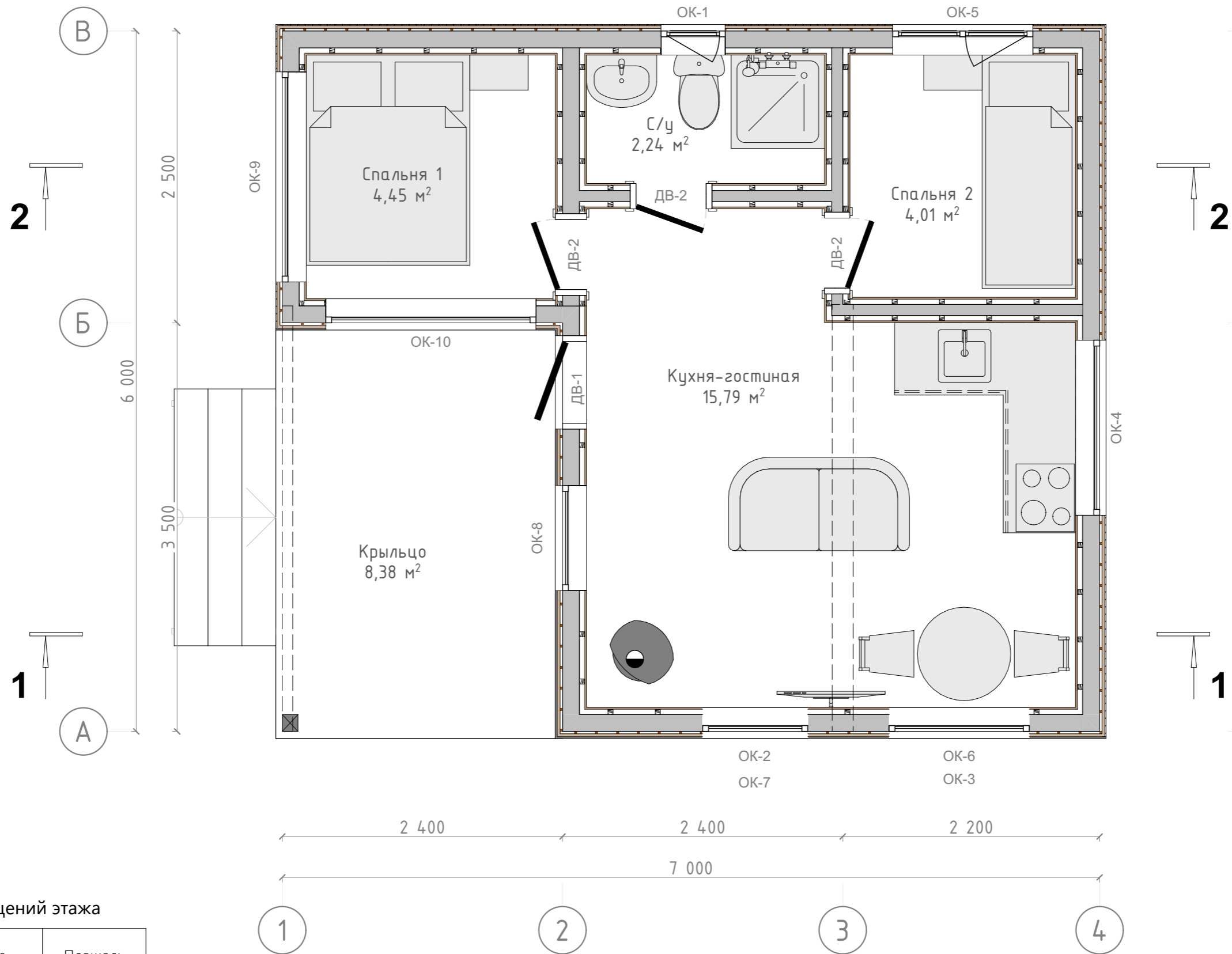
### Ведомость чертежей

Лист	Наименование	Примечание
1	Ведомость чертежей, ТЭП	
2	План этажа	
3	План этажа (обмерочный)	
4	План кровли	
5	Разрез 1-1	
6	Разрез 1-1 3D	
7	Разрез 2-2	
8	Разрез планировки 3D	
9	Фасад в осях 1-4	
10	Фасад в осях А-В	
11	Фасад в осях 4-1	
12	Фасад в осях В-А	
13	Общий вид 1	
14	Общий вид 2	
15	Общий вид 3	
16	Общий вид 4	
17	Ведомость заполнения проемов (1)	
18	Ведомость заполнения проемов (2)	

### Технико-экономические показатели

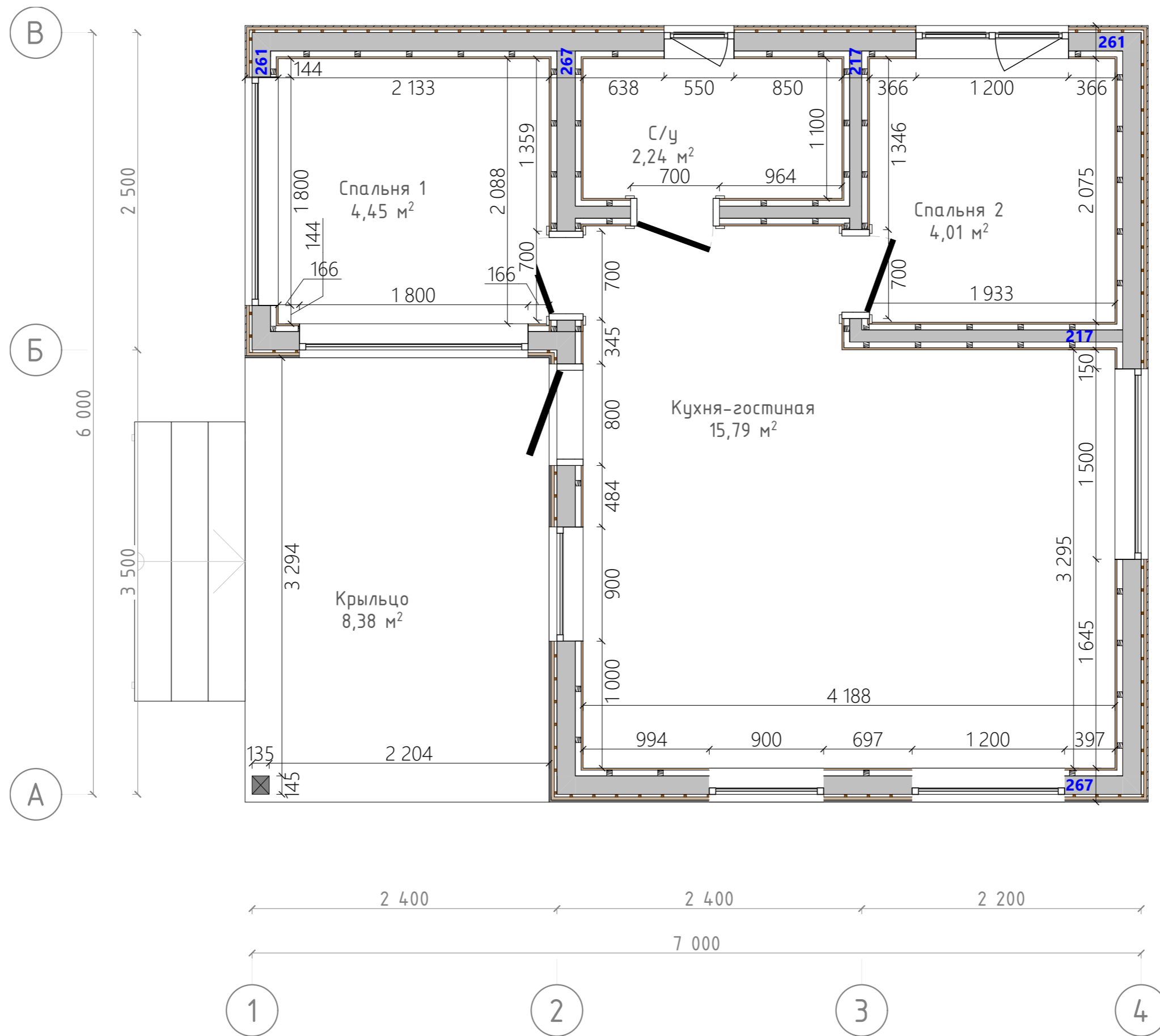
Расчетный метраж*, м <sup>2</sup>	33,6
Этажность здания	1 этаж
Высота этажа, м	2,5
Площадь застройки, м <sup>2</sup>	43,49
Общая площадь помещений, м <sup>2</sup>	26,49
Общая площадь (помещений, балконов, террас и т.п.), м <sup>2</sup>	34,87

\* Условная величина, используемая компанией для расчета стоимости услуг проектирования (подробнее см. в ТЗ)



Ведомость помещений этажа

№ п/п	Наименование	Площадь
1.1	Крыльцо	8,38
1.2	Кухня-гостиная	15,79
1.4	С/у	2,24
1.5	Спальня 1	4,45
1.6	Спальня 2	4,01
		34,87 м <sup>2</sup>



Примечание:

1. В качестве размера дверного полотна указана ширина дверного проема.
2. В качестве размера оконного проема указана ширина оконного блока.

В 27

Разработал:  
Проверил:

Дата публикации: 11.08.2025

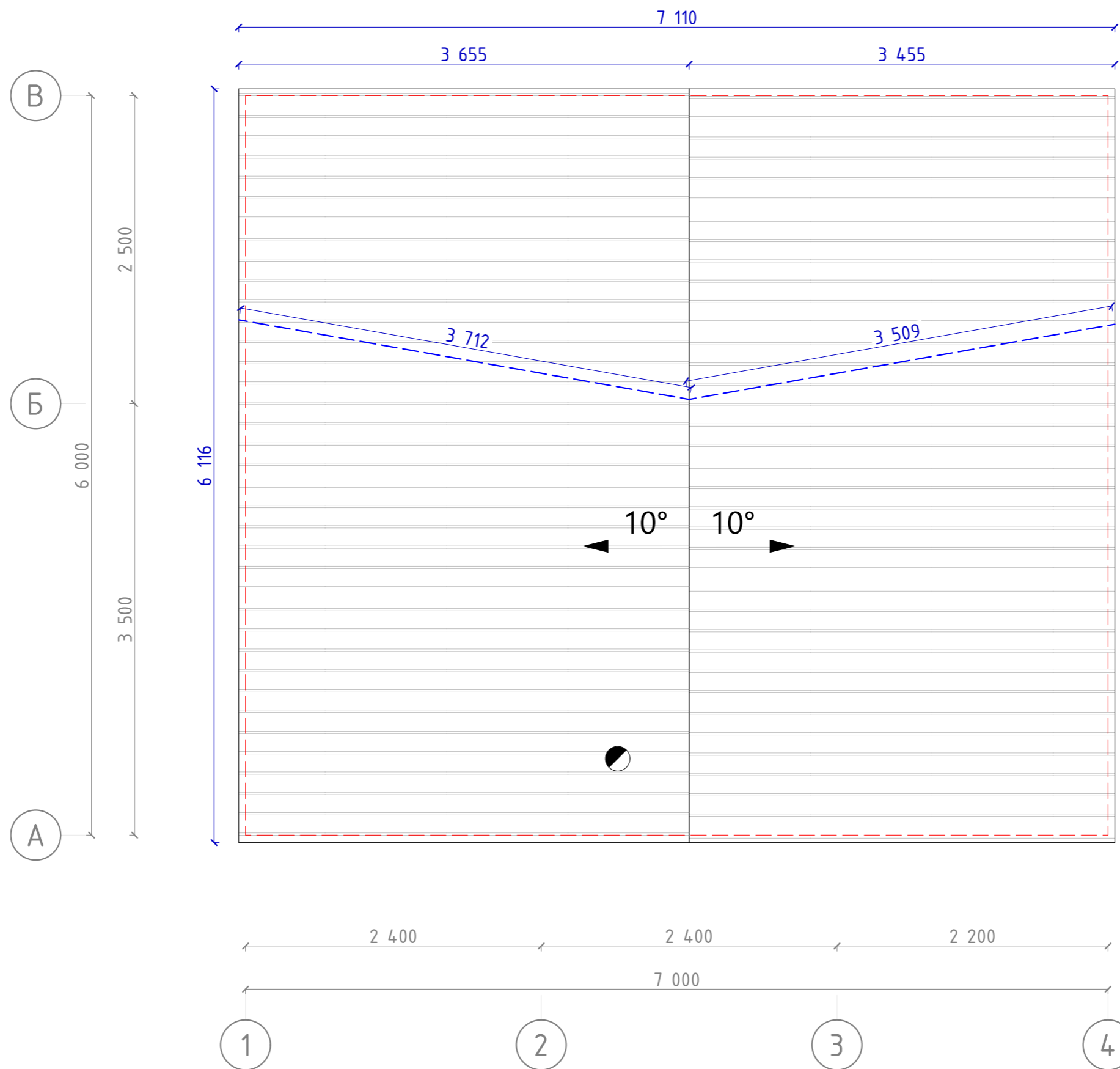
МОДУЛЬНЫЙ ЖИЛОЙ ДОМ  
Тюменская область

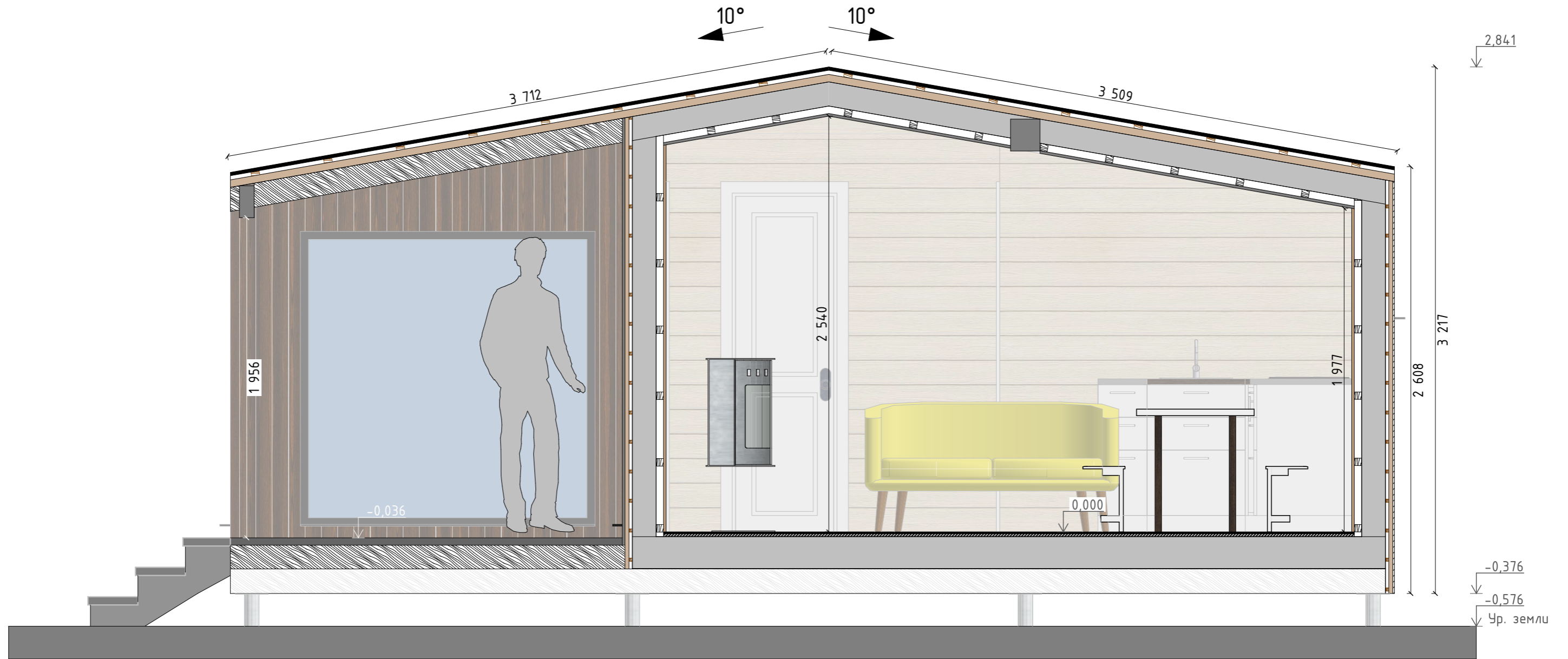
Шифр: 25ПА35.00-ОС-6х7-33,6  
Раздел ЭП

План этажа (обмерочный)

Лист 3  
Из 18

**KARKAS**  
- DESIGN -





Примечание:

1. В качестве высоты дверного проема указана высота дверного полотна.
2. За уровень 0,000 принят уровень чистового покрытия пола 1-го этажа.
3. Высота фигуры человека 1800 мм.

B 27

Разработал:  
Проверил:

Дата публикации: 11.08.2025

МОДУЛЬНЫЙ ЖИЛОЙ ДОМ  
Тюменская область

Шифр: 25ПА35.00-ОС-6x7-33,6  
Раздел ЭП

Разрез 1-1

Лист 5  
Из 18

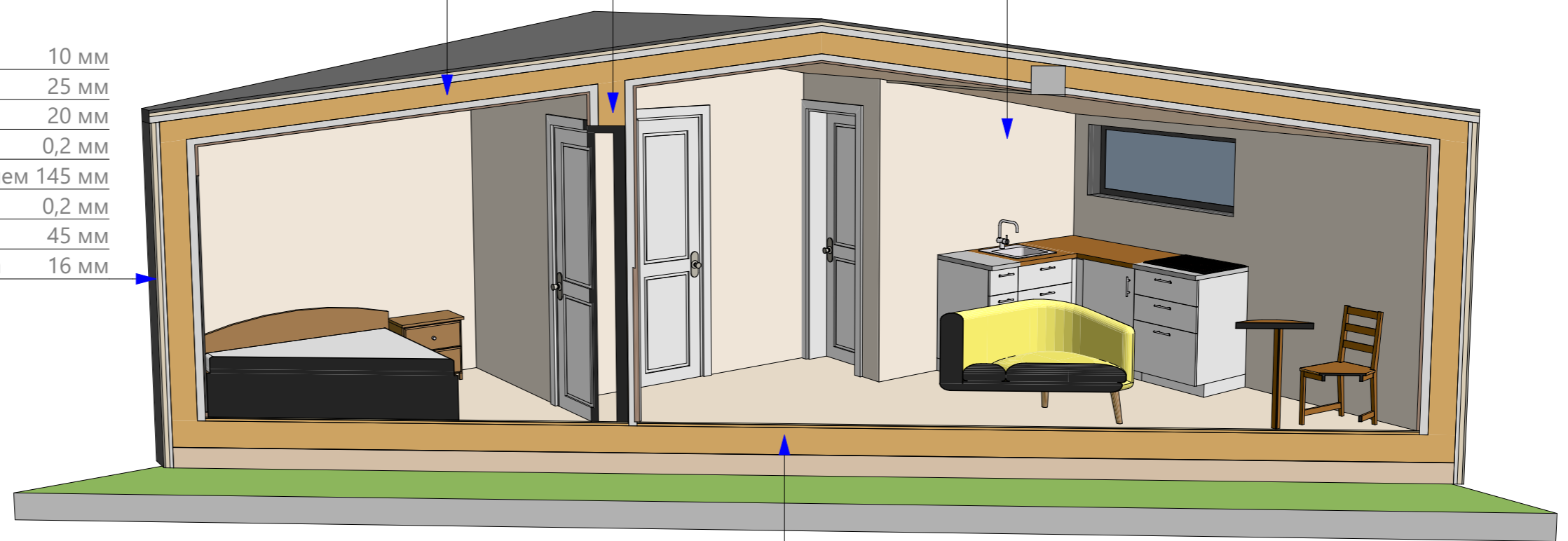
**KARKAS**  
- DESIGN -

Кровельное покрытие - Профлист	20 мм
Обрешетка крыши, доска 25x150	25 мм
Вентзасор кровли	45 мм
Ветро-влагозащитная мембрана	0,2 мм
04. Каркас стропильной системы с утеплителем	145 мм
Пароизоляция	0,2 мм
Вентзасор (внутренний потолочный)	45 мм
Внутр. отделка потолка- Имитация бруса	16 мм

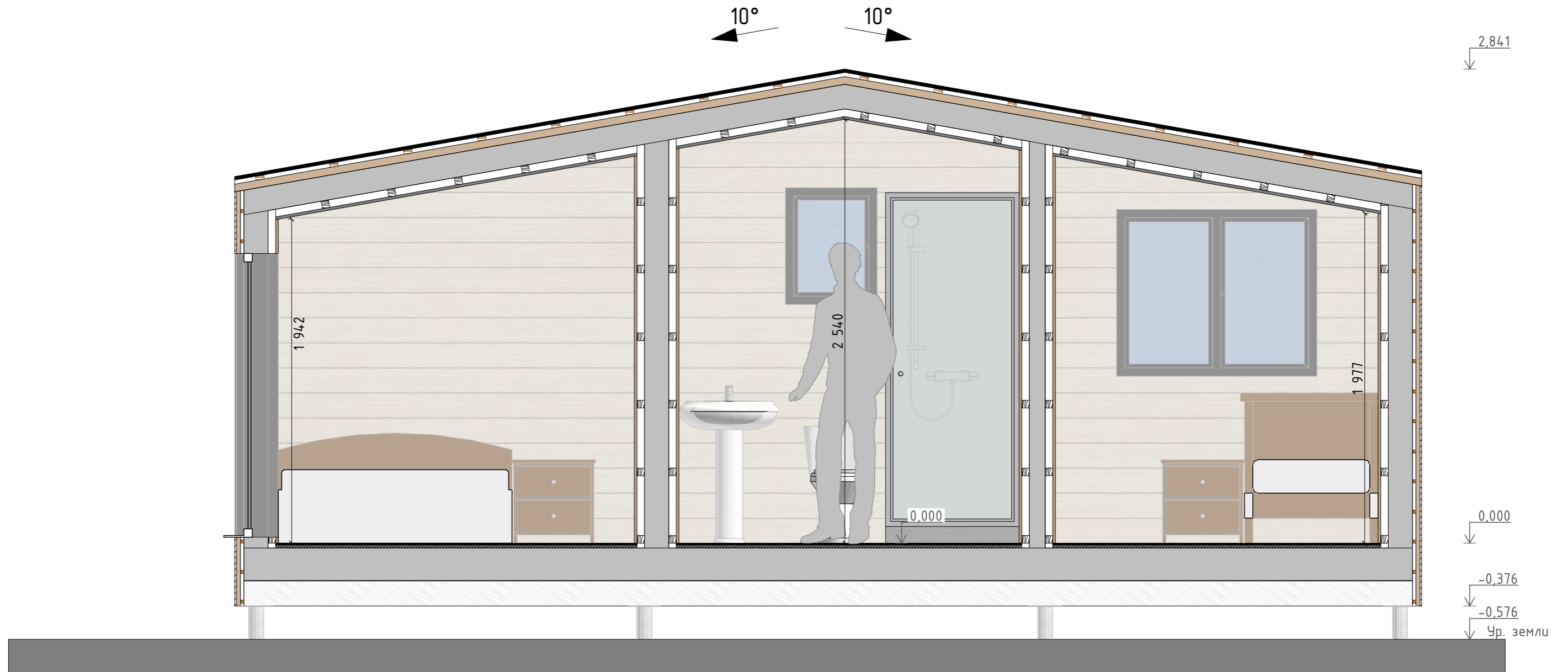
Внутр. отделка стен - Имитация бруса	16 мм
Вентзасор (внутренний)	45 мм
Пароизоляция	0,2 мм
02. Каркас внутренних стен с утеплителем	145 мм
Пароизоляция	0,2 мм
Вентзасор (внутренний)	45 мм
Внутр. отделка стен - Имитация бруса	16 мм

Внутр. отделка стен - Имитация бруса	16 мм
Вентзасор (внутренний)	45 мм
Пароизоляция	0,2 мм
02. Каркас внутренних стен с утеплителем	95 мм
Пароизоляция	0,2 мм
Вентзасор (внутренний)	45 мм
Внутр. отделка стен - Имитация бруса	16 мм

Нар. отделка стен - Профлист	10 мм
Обрешетка, доска 25x100	25 мм
Вентзасор (наружный)	20 мм
Ветро-влагозащитная мембрана	0,2 мм
01. Каркас наружных стен с утеплителем	145 мм
Пароизоляция	0,2 мм
Вентзасор (внутренний)	45 мм
Внутр. отделка стен - Имитация бруса	16 мм



Напольное покрытие - Ламинат	8 мм
Теплый пол	1 мм
Подложка под ламинат	2 мм
Напольное покрытие - Фанера	18 мм
Пароизоляция	0,2 мм
06. Каркас цокольного перекрытия с утеплителем	195 мм
Ветро-влагозащитная мембрана	0,2 мм
Сетка от грызунов с яч. 5x5	2 мм
Ростверк	150 мм



Примечание:

1. В качестве высоты дверного проема указана высота дверного полотна.
2. За уровень 0,000 принят уровень чистового покрытия пола 1-го этажа.
3. Высота фигуры человека 1800 мм.

B 27

Разработал:  
Проверил:  
Дата публикации: 11.08.2025

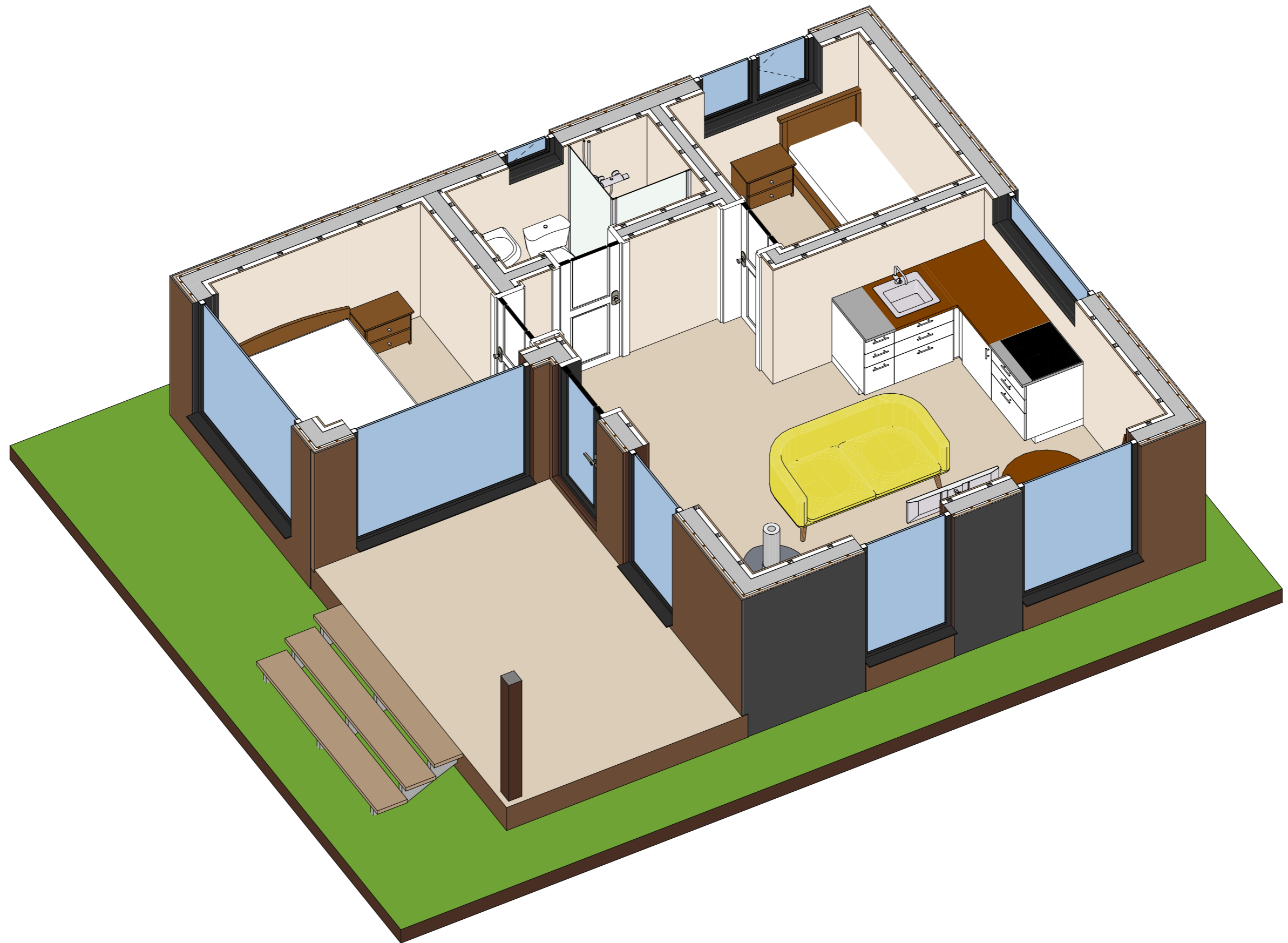
МОДУЛЬНЫЙ ЖИЛОЙ ДОМ  
Тюменская область

Шифр: 25ПА35.00-ОС-6x7-33,6  
Раздел ЭП

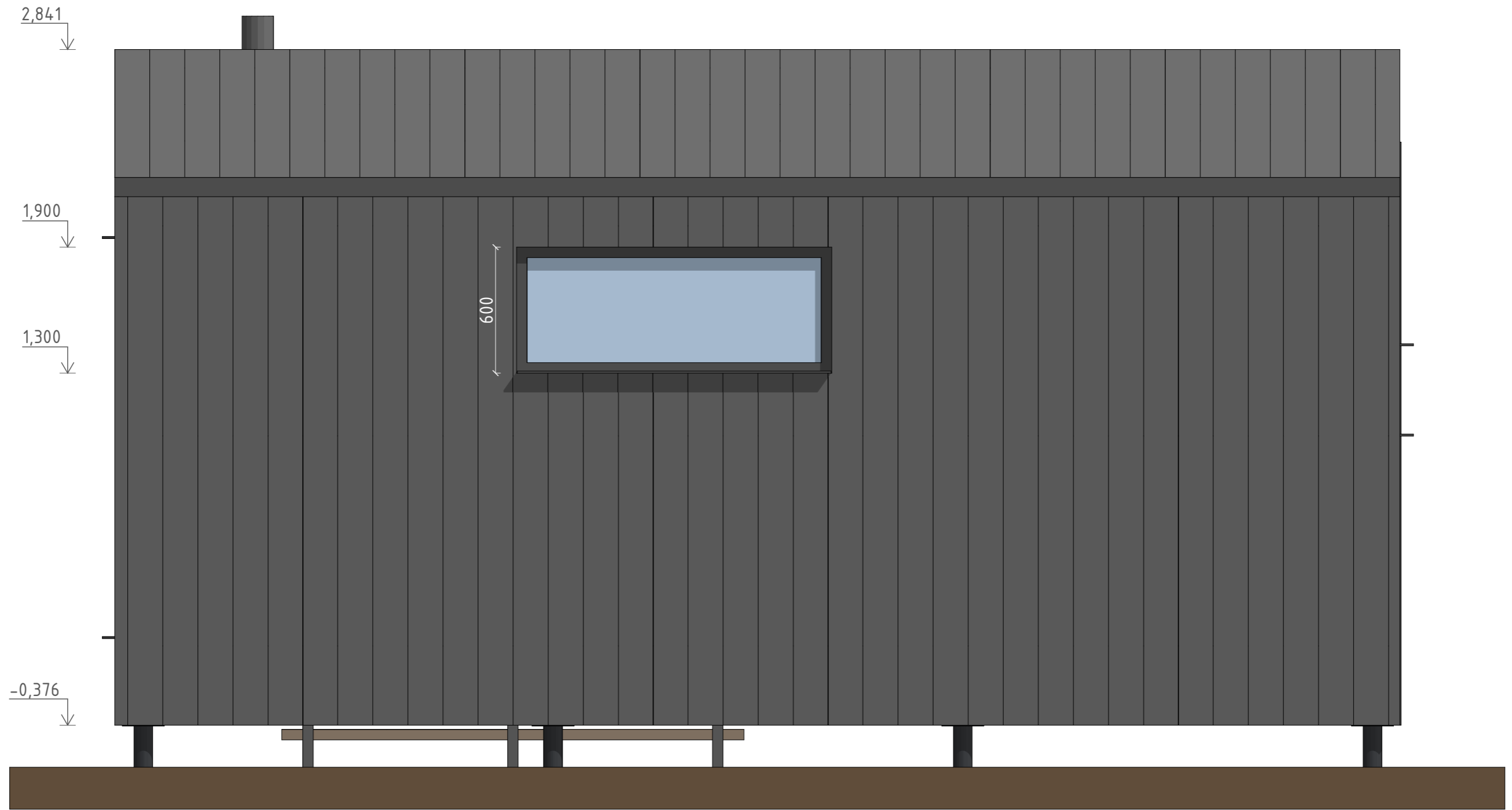
Разрез 2-2

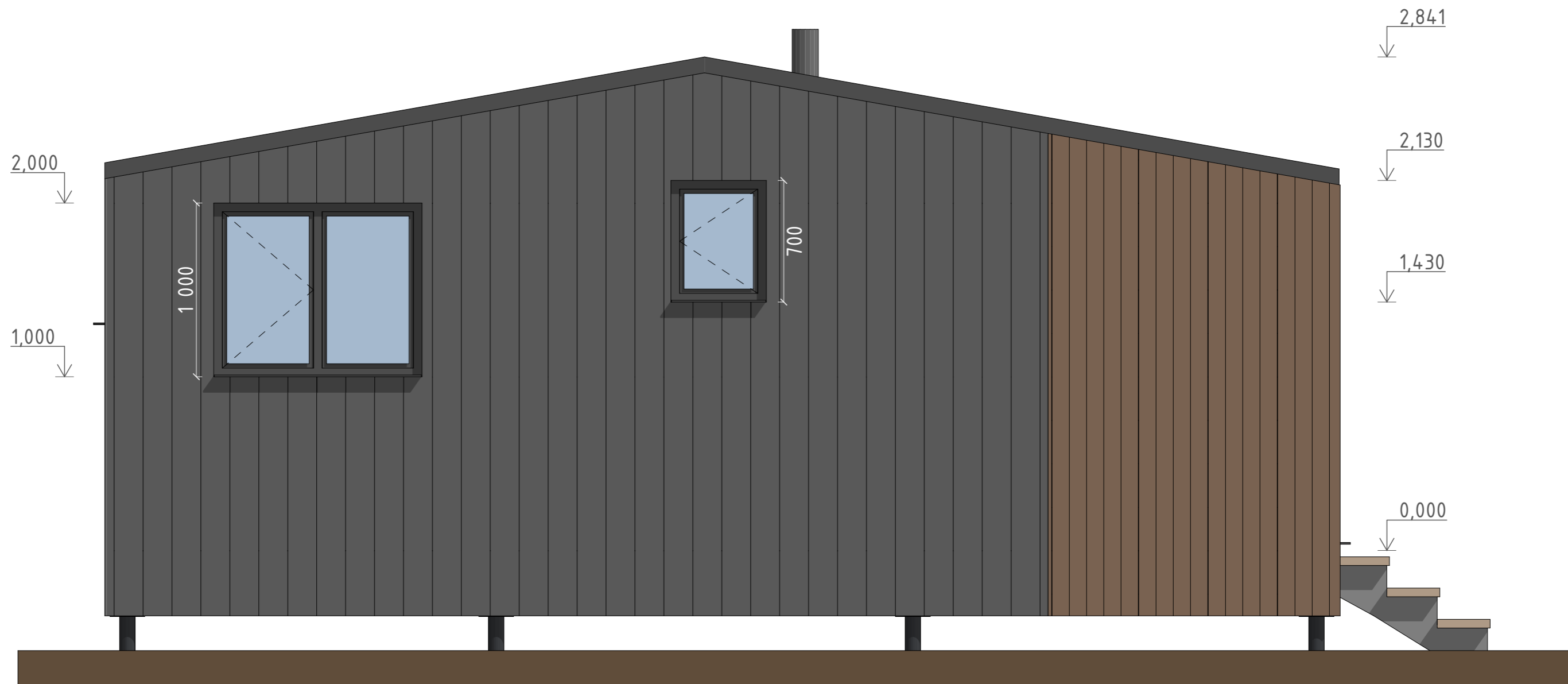
Лист 7  
Из 18

**KARKAS**  
- DESIGN -





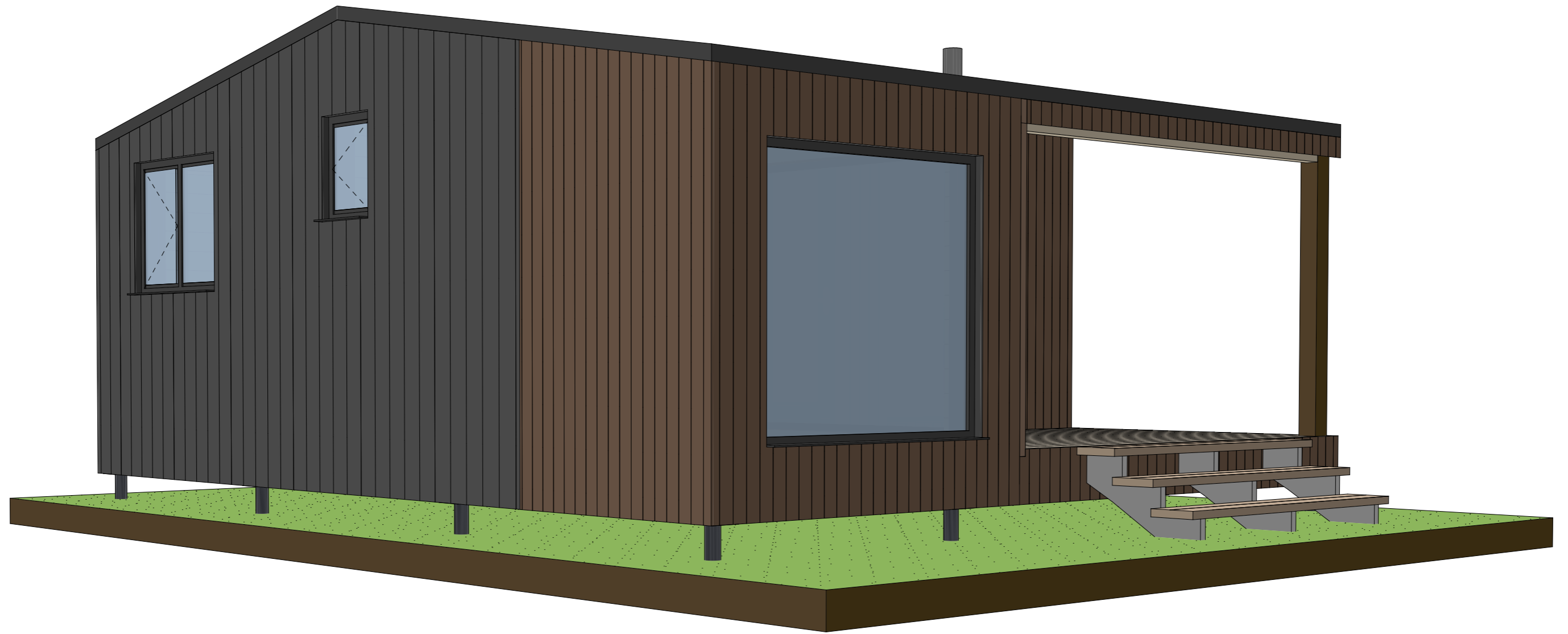






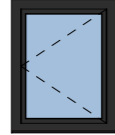

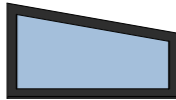


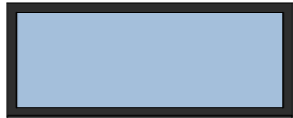
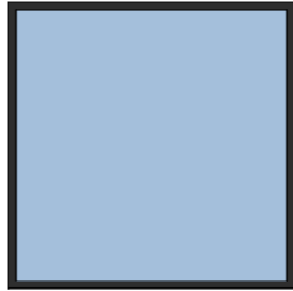
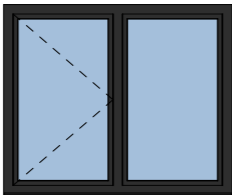
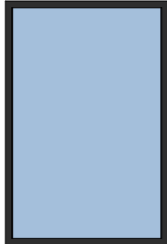









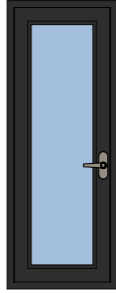


Ведомость заполнения оконных проемов

Поз.	Вид с наружной стороны здания	Размеры оконного блока (Ш x В)	Кол-во	Площадь оконного блока	Поз.	Вид с наружной стороны здания	Размеры оконного блока (Ш x В)	Кол-во	Площадь оконного блока
ОК-1		550×700	1	0,39	ОК-8		900×2 100	1	1,89
ОК-2		900×500	1	0,45	ОК-9		1 800×1 700	1	3,06
ОК-3		1 200×300	1	0,36					
ОК-4		1 500×600	1	0,90	ОК-10		1 800×1 800	1	3,24
ОК-5		1 200×1 000	1	1,20					
ОК-6		1 200×1 800	1	2,16			10	15,27 м <sup>2</sup>	
ОК-7		900×1 800	1	1,62					

Примечание:

1. Размеры оконных блоков указаны без учета подставочного профиля

### Ведомость заполнения дверных проемов

Поз.	Вид спереди	Размеры полотна (Ш x В)	Размеры Блока	Ори-ция	Кол-во	Площадь Проема
ДВ-1		700×2 050	800×2 100	Л	1	1,68
ДВ-2		600×2 050	700×2 100	Л	2	2,94
ДВ-2		600×2 050	700×2 100	П	1	1,47

4      6,09 м<sup>2</sup>